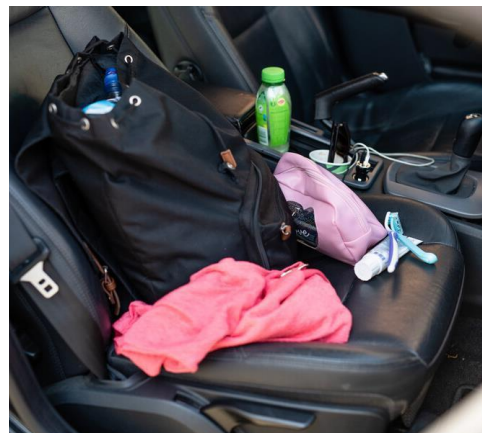


Hoe jij kan helpen om dak- en thuisloosheid goed in kaart te brengen



**Waar denk jij aan bij dak- en
thuisloosheid?**



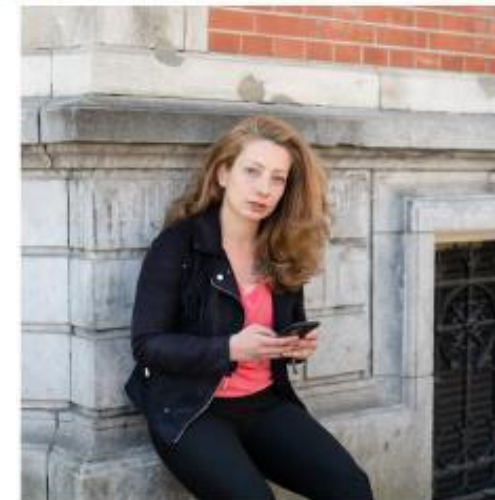


Kansfonds
geven om
een ander

HU HOGESCHOOL
UTRECHT

ETHOS Ronde 4

Telonderzoek



Vierde ETHOS-telling



- Vierde telronde in Nederland
- 11 regio's, 95 gemeenten
- Telling vindt plaats op 12 mei 2026
- Publiceren resultaten: december 2026

Regio Drechtsteden en Alblasserwaard



Waarom de ETHOS-telling?

- ETHOS: European Typology of Homelessness and Housing Exclusion
- Er is onvoldoende zicht op de **omvang en het profiel** van de groep dak- en thuisloze mensen (verborgen dakloosheid)
- Er zijn geen **cijfers** op gemeentelijk en regionaal niveau, CBS cijfers zijn landelijk
- Een brede definitie en bijbehorende meting is noodzakelijk voor **adequaat beleid**
- Speerpunt in het **Nationaal Actieplan Dakloosheid 2023-2030**

Wat levert een ETHOS telling op voor mijn regio?

- **Concrete cijfers** van dak- en thuisloosheid, vanuit een bredere definitie (ETHOS Light). Cijfers betreffen aantallen en profielkenmerken.
- Uitgebreide **rapportage** van cijfers en ondersteuning bij de interpretatie van de cijfers door onderzoekers Hogeschool Utrecht
- Gehele telproces zorgt voor **brede coalitie van organisaties** die bekend en betrokken raken bij thematiek van dakloosheid.
- Cijfers en de brede coalitie helpen om **beleid** voor aanpak dakloosheid (verder) te **verbeteren**, bijvoorbeeld bij specifieke doelgroepen, preventie en woonbeleid.

Wat houdt het onderzoek in?



De ETHOS-telling houdt in dat op één afgesproken dag alle dak- en thuisloze mensen in een gemeente/regio in kaart worden gebracht. Daarbij worden alle groepen uit de ETHOS Light classificatie meegeteld.

Lokale gemeenten en organisaties vullen (met of zonder de dak- of thuisloze persoon) een korte vragenlijst in.

ETHOS Light + huisuitzetting

1. Mensen die verblijven in de **openbare ruimte**
 2. Mensen die verblijven in de **noodopvang** voor dakloze mensen
 3. Mensen die verblijven in een **tijdelijke opvang** voor dakloze mensen
 4. Mensen die een **instelling verlaten zonder vervolghuisvesting** en mensen die langer in een instelling verblijven wegens gebrek aan passende vervolghuisvesting
 5. Mensen die verblijven in **niet-conventionele woonruimten** vanwege een gebrek aan huisvesting (zoals auto, kraakpand, vakantiewoning)
 6. Mensen die **noodgedwongen tijdelijk verblijven** bij familie, vrienden of derden
- + Mensen **met dreigende huisuitzetting** binnen maand na de teldag



Wat kan jij doen?

- Heb jij in je werk te maken met mensen die binnen de ETHOS categorieën vallen? Meld je dan aan via de QR-code!
- Spoor mensen in je netwerk aan om deel te nemen aan het onderzoek.
- Bereid de teldag goed voor met je team/organisatie:
 - Zorg dat er op 12 mei genoeg mensen aanwezig zijn voor het invullen van de vragenlijsten.
 - Vragenlijsten kunnen tot twee weken na de teldag ingevuld worden: stel hier een team voor samen
 - Informeer jullie teldoelgroep door het ophangen van posters, het sturen van mails/brieven en het posten over de teldag op social media (materiaal wordt later door ons gedeeld)

Tijdslijn ETHOS-telonderzoek (ronde 4)





Vragen?



Deelname aan ETHOS ronde 4

